

SPRUNGBRETT

Dienstleistungen GmbH

PZH



Produktionsschulzentrum
Hamburg





UNSER PROFIL

PRODUKTIONSSCHULE - WAS IST DAS?

KURSANGEBOTE
INDIVIDUELLE LERNPROGRAMME

COACHING & VERMITTLUNG
DEN NÄCHSTEN SCHRITT GEHEN

UNSERE WERKSTÄTTEN

TISCHLEREI - EIN STÜCK HOLZ? HER DAMIT!

HAUSWIRTSCHAFT - DAS SALZ IN DER SUPPE!

FAHRRADMANUFAKTUR - FAHRRADMONTAGE IST KEIN HEXENWERK!

RAUM AUSSTATTUNG & DEKORATION - IST DAS ZIMMER SCHON FERTIG?

MEDIENGESTALTUNG - ABGEDREHT - KLAPPE UND ACTION!

DRUCKEREI & BUCHBINDEREI - MAL RICHTIG DRUCK MACHEN!

HAARSTYLING & MASKENBILD - GLOW UP GEFÄLLIG? WIR BRINGEN DEN WOW-FAKTOR!

WEITERE ANGEBOTE

AUSZEIT - PRODUKTIONSSCHULE AB 15 JAHREN

AUF IN DIE ZUKUNFT ...



Die bisher so erfolgreiche Arbeit der Sprungbrett Produktionsschulen in Bergedorf und Horn erreicht ein neues Level.

Im Sommer 2022 haben wir einen Standort in Bergedorf-Lohbrügge an der Grenze zum Bezirk Hamburg-Mitte bezogen.

Im neuen Produktionsschulzentrum Hamburg bieten wir den Schulen der Bezirke Mitte und Bergedorf auf 1.300 m² Fläche eine neue Vielfalt von Werkstätten für die Schülerinnen und Schüler und weiten unser Angebot erheblich aus.

Unser bewährtes digitales Lernen mit iPads erreicht über das Glasfasernetz im Produktionsschulzentrum eine neue Dimension.

Das Produktionsschulzentrum Hamburg im Asbrookdamm 13 ist über den öffentlichen Nahverkehr mit Bus und U-Bahn gut angebunden und erreichbar.

FREUT EUCH AUF DIE NEUEN MÖGLICHKEITEN UND DIE ZUKUNFT!

PRODUKTIONSSCHULE - WAS IST DAS?

Das Produktionsschulzentrum Hamburg produziert Möbel, Fahrräder, Druckerzeugnisse und vieles mehr für Kunden. Wir sind weniger eine Schule, wir sind ein Betrieb mit verschiedenen Werkstätten und Dienstleistungsbereichen.

Schüler* sind bei uns **Mitarbeiter**, statt Ferien gibt es bei uns Urlaubsanspruch und statt Lehrer Werkstattpädagogen. Wechselnde Arbeitspläne ersetzen den Stundenplan und statt Prüfungen und Noten gibt es bei uns eine **leistungsbezogene Geldprämie**.

In unseren Abteilungen und Werkstätten erlernen Jugendliche im Alter zwischen **15** und **18** Jahren **praktische und theoretische Grundlagen für die Arbeit** und können zudem **anerkannte Qualifizierungsbausteine** erwerben.

Unser umfangreiches Programm aus praktischer Arbeit, Bildung und Beratung zielt auf eine allgemeine Betriebs- und Ausbildungsreife und führt in eine **erfolgreiche Vermittlung in ein Arbeits- oder Ausbildungsverhältnis**.

... DEIN TICKET IN DIE ZUKUNFT!

* Aufgrund der besseren Lesbarkeit wird in den Texten nur die männliche Form verwendet. Gemeint ist stets sowohl die weibliche als auch die männliche Form.

KURSANGEBOTE

LERNWERKSTATT

Für alle Produktionsschüler, die neben der Werkstattarbeit noch weiter lernen wollen, bietet unsere „Lernwerkstatt“ individuelle Lernprogramme an.

Du willst einen fehlenden **Schulabschluss nachholen**?
Du benötigst zusätzlich **Nachhilfe** in bestimmten Fächern oder willst Deine schulischen Kenntnisse verbessern?
Oder Du willst Dich einfach nur auf die **Anforderungen der Berufsschule** vorbereiten?

Bei uns arbeitest Du in **kleinen Kursgruppen** und lernst mit Deiner **eigenen Geschwindigkeit**. Mit unseren Selbstlernheften kannst Du ganz selbständig in der Werkstatt oder zu Hause Deine Lernziele weiter verfolgen.

Neben Kursen, die auf die **Prüfung zum eESA** (erweiterter erster Schulabschluss) vorbereiten, bieten wir allgemeinen Unterricht zur **Berufsschulvorbereitung** (BSV) in den Fächern Mathematik, Deutsch, Englisch.

Medienbildung wird bei uns ganz groß geschrieben, daher arbeiten wir analog und digital. Seit 2018 sind wir **Apple Media School**. Du arbeitest im Unterricht mit **iPads**, die auch in den Werkstätten eingesetzt werden.

KURSANGEBOTE

SELBSTLERNHEFTE

Übrigens: Zu diesen Themen findest du bei uns Selbstlernhefte – einfach mal reinschauen!

ESA-Vorbereitung
ESA-Vorbereitung
ESA-Vorbereitung
ESA-Vorbereitung

Mathematik digital+
Mathematik - Rechnen mit Maßen digital+
SpuK (Sprache und Kommunikation) digital+
Englisch digital+

Allgemeinwissen
Mathematik I
Mathematik II
Mathematik III
Deutsch I
Deutsch II

Vorbereitung auf Einstellungstests digital+
Geld, Zeit, Maße und Einkauf digital+
Verhältnisse, Anteile und Kalkulation digital+
Schnellkurs für Ausbildungsbewerber digital+
Rechtschreibung, Grammatik, Briefe digital+
Grammatik und Stellungnahmen digital+

QB-0024
QB-0059
QB-0118
QB-0153
QB-0182
QB-0240
QB-0270
QB-0338
QB-0339

„Herstellen eines einfachen Werkstücks“ (Tischlerei) digital+
„Montieren von Fahrrädern“ (Zweiradmechaniker) digital+
„Dienst am Kunden“ (Einzelhandel Lebensmittel) digital+
„Klebearbeiten“ (Maler und Lackierer) digital+
„Auf- und Abbau von Möbeln“ (Möbel-, Küchen- und Umzugshelfer) digital+
„Einfache Kassivorgänge“ (Einzelhandel) digital+
„Herstellung von kleinen Gerichten“ (Küche und Hauswirtschaft) digital+
„Digitaldruck und Weiterverarbeitung vom Printproduktes zur Broschur“ (Medientechnologie/Druck) digital+
„Herstellen eines einfachen Behältnisses mit Magnetverschluss“ (Buchbinderei) digital+

Medienbildung
Medienbildung

„Digitale Medien“
„Medienpass für Hamburger Produktionsschulen“

COACHING & VERMITTLUNG

DU WILLST DEN NÄCHSTEN SCHRITT GEHEN.

Wir arbeiten **inklusiv**.

Jugendliche mit besonderem Förderbedarf können bei uns Unterstützung durch eine **persönliche Arbeitsassistenz** erhalten.

Ausgehend von Deinen beruflichen Ideen und Wünschen beraten wir Dich, **welcher Beruf am besten zu Dir passt**. Dazu bieten wir Dir verschiedene Testverfahren an. Oder Du probierst Dich in einem Schnupperpraktikum im Betrieb aus, und schaust, wie Dir die Arbeit in Deinem Wunschberuf gefällt.

Für Deine Praktikumssuche helfen wir Dir bei der **Erstellung schicker Bewerbungsunterlagen**. Wenn Du schon genau weißt, welche Ausbildung Du machen möchtest, dann hilft Dir unser Vermittlungsteam bei der **Suche nach einem Ausbildungsbetrieb**.

Wir haben **Kooperationen mit Unternehmen**, die Deinen Einstieg in die Ausbildung erleichtern.



UNSERE
WERKSTÄTTEN

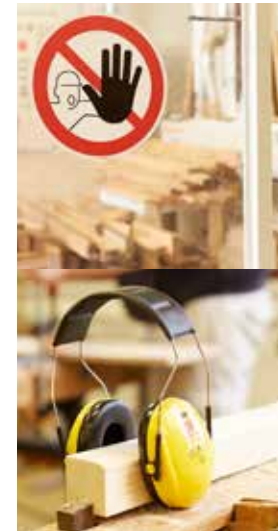
**EIN STÜCK HOLZ?
HER DAMIT!**



DIE TISCHLEREI

Du arbeitest gerne mit Holz, mit professionellen Tischlermaschinen und Werkzeugen?

Du möchtest wissen, wie aus einem Holzbrett ein Schrank, ein Tisch oder ein Carport wird?



Bei uns lernst Du die **Grundlagen der Holzverarbeitung** in einer hervorragend ausgestatteten Werkstatt unter der Anleitung von erfahrenen Tischlern und schaffst Dir eine berufliche Perspektive im Handwerk.

Du fertigst für unsere Kunden schöne Möbelstücke, Carports und Terrassen oder Einrichtungsgegenstände für Schulen und Kitas. Dabei lernst Du von **A** bis **Z** die **Holzbearbeitung** kennen.



DAS SALZ IN DER SUPPE!



DIE HAUSWIRTSCHAFT

Die Hauswirtschaft sorgt für gute Laune bei allen Produktions-
schülern. Frisches und leckeres Essen für den Tag, saubere
Arbeitskleidung und Räume.



Im Team Hauswirtschaft lernst Du alles, was man dafür braucht.
Diese Werkstatt bietet Dir interessante **berufliche Perspektiven**
in **gastronomischen Berufen**.

Das alles und noch viel mehr ist Hauswirtschaft.



FAHRRADMONTAGE IST KEIN HEXENWERK!



DIE FAHRRADMANUFAKTUR

In unserer Fahrradmanufaktur bist Du dabei, wenn wir komplette Damen- und Herrenfahräder bauen.



Du lernst bei uns wie ein Fahrrad aus Bauteilen, Baugruppen und Systemen montiert wird und bekommst dazu noch alle **Grundlagen der Instandhaltung und Reparatur** mit auf den Weg.

Natürlich machst Du die ganze Arbeit nicht alleine! Bei uns lernst Du, wie man mit Spaß im Team tolle Fahrräder baut und bringst Deine Stärken ein.

Die Erfahrungen und Kenntnisse aus unserer Fahrradmanufaktur öffnen für Dich ein **weites Feld von technisch-konstruktiven Berufen**.

IST DAS ZIMMER SCHON FERTIG?
... ODER FEHLT DA NOCH WAS?



RAUMAUSSTATTUNG & DEKORATION

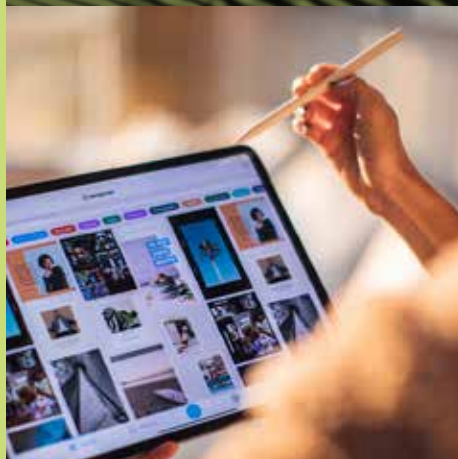
Schicke Möbelstücke für den Wohnbereich nachhaltig upcyclen, das ist hier Programm. Aus alten Möbeln stylische Einrichtungsgegenstände zaubern – wie geht das?



Mit ein paar coolen Umbauten und einem neuen Anstrich wird aus altmodisch und ungeliebt modern und nachgefragt. **Upcycling** ist unser aktiver Beitrag zum Schutz der Umwelt und der nachhaltigen Verwendung von Holz.

Raumausstattung & Dekoration ist eine **kreative und vielseitige Werkstatt**, in der du unterschiedliche handwerkliche Tätigkeiten kennenlernen kannst. **Mach mit!**

**ABGEDREHT –
KLAPPE UND ACTION!**



MEDIENGESTALTUNG

Du bist gerne kreativ? Du hast Spaß am Entwerfen,
am Umgang mit Technik und Anwendung von kreativen
KI-Techniken?



In der Werkstatt Mediengestaltung entwickeln wir **visuelle und audiovisuelle Medienprodukte**. Wir entwerfen **Layouts**, bearbeiten **Bilder** und **Videos** und erstellen **Animationen**.

Willkommen in der **bunten Welt** der Mediengestaltung!

MAL RICHTIG DRUCK MACHEN!



DRUCKEREI & BUCHBINDEREI

Die Druckerei arbeitet für Kunden in ganz Hamburg und Umgebung.

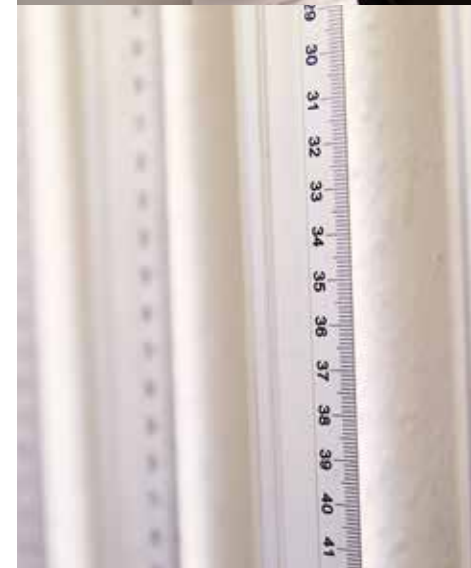
Wir drucken Informations- und Werbematerial, bedrucken Displays, Verpackungen, Etiketten usw. und produzieren auch umfangreichere Drucksachen wie Kalender, Bücher oder Imagebroschüren.

Du begleitest den gesamten **Produktionsprozess** von Anfang bis Ende. In der **Druckvorstufe** lernst Du verschiedene Grafik- und Bildbearbeitungsprogrammen für die Herstellung von **professionellen Druckvorlagen** kennen.

In der Druckerei findet die eigentliche Produktion statt. Mit digitalen Druckmaschinen, Falz-, Heft- und Schneidemaschinen werden hier die Aufträge unserer Kunden fertiggestellt.

Die Produktion der Druckerei wird noch erweitert durch unsere **Buchbinderei**. Wir fertigen z.B. kleine Etais für Visitenkarten, Terminplaner, CD-Cover, individuelle Notizblöcke, usw... .

Natürlich kannst Du auch Deine eigenen Projekte verwirklichen und z.B. **Deine eigene Bewerbungsmappe individuell gestalten**.



**GLOW UP GEFÄLLIG?
WIR BRINGEN DEN WOW-FAKTOR!**



HAARSTYLING & MASKENBILD

Du hast Lust, die Welt der Schönheit hautnah zu erleben?
In unserer Werkstatt „Haarstyling & Maskenbild“ dreht sich alles um Frisuren, Make-up und Modellagen. Dabei spielt Nachhaltigkeit, gesunde Ernährung und Umweltschutz auch eine Rolle.



Hier lernst du Grundlagen aus dem **Friseurhandwerk** und du kannst deine Fähigkeiten im **Nageldesign** und **Make-up** optimieren. Entdecke moderne Techniken und lass deiner Kreativität freien Lauf!

Dabei bleibt die **Digitalisierung** nicht außen vor: Moderne Tools und Technologien begleiten dich auf deinem Weg, um dein Know-how für die Zukunft fit zu machen.

Worauf wartest du? Sei dabei und gestalte die Trends von morgen – nachhaltig und innovativ!



AUSZEIT-MODELL

FÜR SCHÜLER AB 15 JAHREN

DU MÖCHTEST ...

- ... eine Alternative zu deiner aktuellen Schule
- ... in eine Produktionsschule hineinschnuppern
- ... schon jetzt einen Übergang in das Berufsleben

KEIN PROBLEM!

Wenn Du die Produktionsschule als Alternative für Dich ausprobieren möchtest, dann kannst Du von Deiner Schule für einen Zeitraum von 3 Monaten zu uns wechseln.

Gemeinsam schauen wir auf **Deine Stärken und Talente** und vereinbaren mit Dir und Deiner Schule, welche konkreten Ziele Deine Auszeit bei uns haben soll.

Zum Ende der Auszeit kannst Du, mit den gesammelten Erfahrungen besser einschätzen, ob Du gerne an die Produktionsschule wechseln oder Deinen Weg an deiner alten Schule fortsetzen willst.

Bist Du interessiert?

Dann sollte Deine Schule den Kontakt zu uns aufnehmen.

Maxim	Lisa-Sophie	
		Pünktlichkeit
		Regeln einhalten
		Beteiligung
		Selbständigkeit
		Zuverlässigkeit
		Auftreten
		Kommunikation
		Freiwilliges Lernen
		Medienkompetenz
		Qualität der Arbeit
		Ordnung am Arbeitsplatz
		Berichtsheft führen
		Bewerbungsgespräch
		Fachkompetenz
		Fachkompetenz



IMPRESSUM

SPRUNGBRETT DIENSTLEISTUNGEN GMBH
GESCHÄFTSFÜHRER: PETER BAKKER

BROOKKEHRE 4
21029 HAMBURG

BILDMATERIAL
SPRUNGBRETT DIENSTLEISTUNGEN

MODELS
UNSERE PRODUKTIONSSCHÜLER

WEITERES BILDMATERIAL

18: PEXELS-SAAD-ALAWI-123396395-27756302 PEXELS-ROBERTO-NICKSON-3082341 PEXELS-SAVIA-ROCKS-1310041404-26527345
20: PEXELS-HITESH-CHOUDHARY-340152
22: PEXELS-828860-1722868 PEXELS-WESLEYDAVI-4126266 PEXELS-ANDERSONGUERRA-1115128
23: PEXELS-N-VOITKEVICH-8468143 PEXELS-FOTIOS-PHOTOS-13534639
25: PEXELS-FAUXELS-3184455

DESIGN
OLAF HANSEN

PRODUKTION
PRODUKTIONSSCHULZENTRUM HAMBURG
DRUCK&PAPIER

Dieses Printprodukt wurde regional und auf 100% Altpapier
mit dem Umweltzeichen Blauer Engel gedruckt.

GEFÖRDERT DURCH:



**UND DA SOLL NOCHMAL JEMAND SAGEN,
DASS LERNEN LANGWEILIG IST ...**

**BEI UNS JEDENFALLS NICHT –
BEI UNS GEHT ES AB IN DIE ZUKUNFT!**

PRODUKTIONSSCHULZENTRUM HAMBURG



Schulbüro

Tanja König-Oerding
Ilka Straßburg

Adresse

Asbrookdamm 13
22115 Hamburg

Telefon

040 334 67 63-90
040 334 67 63-91

E-Mail

info@pzh-hh.de

WWW.SPRUNGBRETT-HH.DE